

Z jakimi problemami najczęściej zwracają się do nas kobiety?

Zgłasza się do nas wiele kobiet w różnym wieku. Najczęściej pojawiają się następujące wątpliwości:

Jak postąpić, gdy lekarz ujawnia tajemnicę lekarską? Co zrobić, gdy zabieg medyczny jest przeprowadzany bez naszej zgody? Jakie świadczenia przysługują kobiecie w ciąży? Co zrobić, gdy lekarz odmawia badań prenatalnych? Jak postępować, gdy lekarz utrudnia dostęp do dokumentacji medycznej albo nie informuje o stanie zdrowia, diagnozie, przebiegu i skutkach leczenia? Jakie prawa przysługują pacjentom małoletnim? Jak postąpić, gdy kobiecie odmawia się dostępu do legalnej aborcji? Jak się zachować, gdy lekarz nie chce wydać recepty na środki antykoncepcyjne? Jak i na co można się skarżyć do Biura Rzecznika Praw Pacjenta?

Czym zajmuje się Federacja na rzecz Kobiet i Planowania Rodziny?

Federacja na rzecz Kobiet i Planowania Rodziny działa na rzecz:

- poprawy jakości opieki zdrowotnej nad dziewczętami i kobietami, w tym dostępu do świadczeń z zakresu planowania rodziny, leczenia niepłodności i profilaktyki chorób kobiecych;
- respektowania praw pacjenta, w tym prawa kobiet do prywatności, poufności, godności i informacji;
- dostosowania polityki Państwa do międzynarodowych standardów, w tym m.in. poprzez uwzględnienie rekomendacji Komitetu Praw Człowieka ONZ;
- zrównania szans kobiet i mężczyzn broniąc prawa kobiet do świadomego macierzyństwa, które obejmuje dostęp do antykoncepcji, rzetelną wiedzę na temat seksualności człowieka, prawo do dobrej jakości diagnostyki prenatalnej i opieki nad płodem i prawo do przerwania ciąży;
- W szczególnych sytuacjach wspieramy kobiety dochodzące swoich praw przed polskim lub międzynarodowym wymiarem sprawiedliwości.

PACJENTKO!

korzystaj ze swoich praw

Informacja o Zespole Pomocy Prawnej

Zespół Pomocy Prawnej działa przy Federacji na rzecz Kobiet i Planowania Rodziny od ponad dwóch lat. Skupia on grupę **prawniczek i prawników**, którzy odpowiadają na pytania z różnych gałęzi prawa, jednak **specjalizują się w pomocy prawnej kobietom** w sprawach dotyczących ich zdrowia i praw reprodukcyjnych, w szczególności w przypadkach odmowy świadczeń medycznych przysługujących im zgodnie z prawem. Działalność Zespołu wspierają prowadzone w Federacji dyżury prawnicze w Telefonie Zaufania. **Dla wielu kobiet jest to jedyna szansa na uzyskanie porad prawnych bezpłatnie i anonimowo.** W szczególnych przypadkach Zespół podejmuje się również interwencji, aby **pomóc kobiecie załatwić sprawę**, a także reprezentowania kobiet przed sądem oraz Europejskim Trybunałem Praw Człowieka w Strasburgu.

Udzielamy wielu porad dotyczących praw i zdrowia reprodukcyjnego kobiet – najczęściej są to zagadnienia z zakresu praw pacjenta, antykoncepcji, ciąży, porodu, profilaktyki i leczenia chorób narządów kobiecych, diagnostyki prenatalnej, problematyki menopauzy i zapłodnienia in vitro. Dyżurujący są także pomocni w innych dziedzinach, jak: przemoc, problemy prawne, konflikty w rodzinie, problemy w związkach itp.

Pomagamy dochodzić swoich praw!

Nikogo nie pozostawiamy bez odpowiedzi!

22 635 93 92
(godz. 16:00-20:00, wtorki i czwartki)

Projekt finansowany przez OPEN SOCIETY INSTITUTE

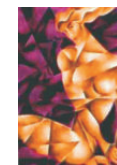


PACJENTKO!

korzystaj ze swoich praw

Telefon Zaufania – Dyżur Prawny
22 635 93 92
(godz. 16:00-20:00, każdy wtorek i czwartek)

Poradnictwo Prawne On-line
<http://federa.phorum.pl/viewforum.php?f=29>



Federacja na rzecz Kobiet i Planowania Rodziny
ul. Nowolipie 13/15, Warszawa
www.federa.org.pl, e-mail: biuro@federa.org.pl

WNOSZENIE SPRZECIWU WOBEC OPINII LUB ORZECZENIA LEKARZA – KROK PO KROKU

KTO MOŻE WNIEŚĆ SPRZECIW?

Sprzeciw może wnieść każdy pacjent/ka, a w przypadku osoby małoletniej jej przedstawiciel ustawowy.

W JAKIM PRZYPADKU?

Wtedy, gdy opinia lub orzeczenie lekarza, które stwierdza pewien stan faktyczny, ma wpływ na realizację praw i obowiązków pacjenta/ki, a pacjent/ka się z tą opinią lub orzeczeniem nie zgadza. Nie dotyczy to jednak sytuacji, w której lekarz niesłusznie odmawia wykonania świadczenia lub narusza inne prawo pacjenta wynikające z ustawy o prawach pacjenta i Rzeczniku Praw Pacjenta – w takich przypadkach należy ubiegać się o wszczęcie postępowania wyjaśniającego przez Rzecznika.

GDZIE?

Sprzeciw wnoszony jest do Komisji Lekarskiej za pośrednictwem Rzecznika Praw Pacjenta.

KIEDY?

Sprzeciw należy wnieść w terminie **30 dni** od daty wydania orzeczenia lub opinii przez lekarza orzekającego o stanie zdrowia pacjenta.

JAK?

Do każdego sprzeciwu należy dołączyć **uzasadnienie** – trzeba w nim wskazać przepis prawa, z którego wynikają odpowiednie prawa pacjenta/ki, na które wpływa opinia bądź orzeczenie lekarza. zdrowia pacjenta.

SKĄD WZIĄĆ PRZEPIS?

Informację na temat konkretnych przepisów prawa można uzyskać dzwoniąc na infolinię Rzecznika Praw Pacjenta pod bezpłatny numer: 800-190-590 (lub płatny 22 833-08-85 z tel. komórkowych), czynną od poniedziałku do piątku w godzinach od 9:00 do 21:00. Można również skorzystać z **bezpłatnych porad prawnych** Federacji na rzecz Kobiet i Planowania Rodziny udzielanych we wtorki i czwartki w godzinach 16:00-20:00, **tel. 22 635 93 92**.

UWAGA: *Uzasadnienie to warunek formalny, którego niedotrzymanie skutkuje zwróceniem sprzeciwu osobie, która go wniosła.*

W JAKIEJ FORMIE?

Sprzeciw wraz z uzasadnieniem należy wysłać na adres: Biuro Rzecznika Praw Pacjenta, al. Zjednoczenia 25, 01-829 Warszawa.

UWAGA: *Najlepiej dołączyć do niego opinię lekarza, z którą pacjent/ka się nie zgadza oraz kopię dokumentacji medycznej. W przeciwnym razie pacjent zostanie wezwany do uzupełnienia swojego sprzeciwu, co może przedłużyć całą procedurę.*

NAJISTOTNIEJSZE PRAWA PACJENTA:

Prawo do świadczeń zdrowotnych

Prawo do informacji

Prawo pacjenta do tajemnicy informacji z nim związanych

Prawo do wyrażania zgody na udzielanie świadczeń zdrowotnych

Prawo do poszanowania intymności i godności

Prawo dostępu do dokumentacji medycznej

Prawo do zgłaszania sprzeciwu wobec opinii albo orzeczenia lekarza

Prawo do poszanowania życia prywatnego i rodzinnego

Wykaz licznych dodatkowych uprawnień można znaleźć w Karcie Praw Pacjenta.

SPRZECIW ZŁOŻONY – CO DALEJ?

1. Komisja Lekarska, która rozpatruje sprzeciw, składa się z trzech lekarzy, z czego dwóch musi posiadać tę samą specjalizację, co lekarz wydający opinię lub orzeczenie. Komisja analizuje przede wszystkim dokumentację medyczną. Badanie pacjenta/ki przeprowadzane jest w miarę potrzeby. Komisja nie ma stałego składu i powoływana jest każdorazowo do rozpatrzenia konkretnego sprzeciwu.
2. Komisja wydaje orzeczenie **niezwłocznie**, nie później jednak niż **30 dni** od daty wniesienia sprzeciwu.

3. Komisja podejmuje decyzję bezwzględną większością głosów, co oznacza, że co najmniej dwóch lekarzy musi wypowiedzieć się za danym rozstrzygnięciem.

4. Od rozstrzygnięcia Komisji nie przysługuje odwołanie.

5. Rozstrzygnięcie Komisji uwzględniające sprzeciw zmienia orzeczenie lub opinię, która była przedmiotem sprzeciwu. Stanowi przez to nową opinię/nowe orzeczenie o stanie zdrowia pacjenta/tki, na podstawie którego może on/a dochodzić swoich praw.

WAŻNE: *To nie Rzecznik rozpatruje sprzeciw, a powołana przez niego Komisja Lekarska!*

JEŚLI NIE SPRZECIW, TO CO?

Jeśli sprzeciw został zwrócony lub przedstawiona przez pacjenta sytuacja nie kwalifikuje się do skorzystania z mechanizmu wniesienia sprzeciwu, można zwrócić się do Rzecznika Praw Pacjenta z wnioskiem o wszczęcie postępowania wyjaśniającego w danej sprawie. Rzecznik zbada wtedy, czy w przedstawionych okolicznościach nie doszło do naruszenia praw pacjenta. Pacjenta/tki nie obowiązuje tu 30-dniowy termin na złożenie wniosku. Rzecznik natomiast powinien rozstrzygnąć sprawę w ciągu maksymalnie dwóch miesięcy od dnia wszczęcia postępowania.

GDZIE SZUKAĆ POMOCY

Federacja na rzecz Kobiet i Planowania Rodziny:
Telefoniczne dyżury prawne – **wtorki i czwartki**,
godz. 16:00-20:00, tel. 22 635 93 92

Forum porad prawnych Federacji:
<http://federa.phorum.pl/viewforum.php?f=29>

Biuro Rzecznika Praw Pacjenta:
Bezpłatna infolinia – od poniedziałku do piątku,
godz. 9:00-21:00, tel. **800 190 590**
Z tel. komórkowych (opłata wg stawek operatora)
– **22 833 08 85** oraz **22 635 59 96**
<http://www.bpp.gov.pl>